

## **Schnell, preiswert und einfach bedienbar: Das Geoportal für alle Kommunen**

Immer mehr Städte und Gemeinden setzen auf amtliche Kartografie mit dem NOLIS-Navigator / Sachsen: Fachliche Beratung aus Zschorna

Ein Geoportal oder Web-GIS ist eigentlich heute unverzichtbar für jede Kommune – unabhängig von Ihrer Größe. Bisher standen Kosten, notwendiges Spezialwissen und personalintensive Datenpflege diesem Anspruch entgegen. In Sachsen ist nunmehr möglich, was schon seit geraumer Zeit in Niedersachsen für Begeisterung bei Kommunen und Bürgern sorgt. Immer mehr Kommunen stellen mit modernster Web-Technologie ihre Geoinformationen zur Verfügung und nutzen dabei die amtliche Kartografie ihres Bundeslandes. Auch für Sachsen können nunmehr die Karten des Staatsbetriebes GeoSN eingebunden werden.

Viele Fachleute bezeichnen den „Navigator“, den GIS-Viewer der NOLIS GmbH, als derzeit schnellste und umfassendste Technologie, um amtliches Kartenmaterial gespickt mit wichtigen Informationen aus der Kommune im Internet zu präsentieren. Ob Schulen und Kindergärten, Sportstätten und kulturelle Einrichtungen, Behörden- oder Firmenstandorte – alles, was für Bürger und solche, die es werden wollen, wichtig sein könnte, wird einfach und übersichtlich angezeigt. Immerhin haben rund 80 Prozent aller Informationen einer Kommune Geo-Bezug.

Doch mit den punktuellen Anzeigen ist es nicht getan. Selbstverständlich können auch Baugebiete, Geltungsbereiche von B-Plänen oder zur Tourismusförderung Rad- und Wandertouren oder Stadtrundgänge kartografisch dargestellt und ausführlich beschrieben und bebildert werden. Der Kommunal-Navigator ist also nicht nur ein reines Informationsportal, sondern für jede Kommune ein äußerst wichtiges Instrument der Wirtschaftsförderung und des Stadtmarketings.

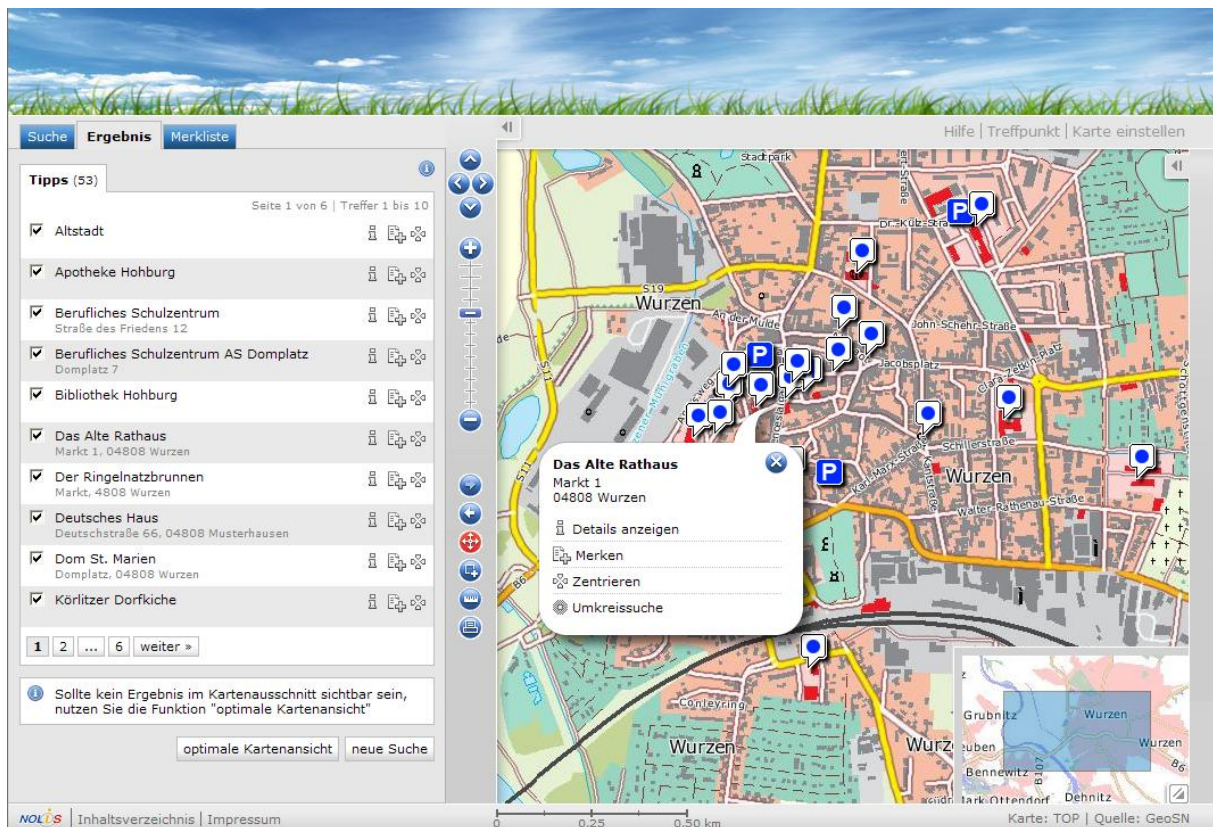
Der besondere Wert der Navigatoren liegt in der Nutzung des amtlichen Kartenmaterials, das die Landesvermessung zur Verfügung stellt. Denn nur dort werden – in einigen Bundesländern - auch Grundstücksgrenzen und Gebäude in den Karten dargestellt. Selbstverständlich sind topografische Karten, Straßenkarten und Luftbilder verfügbar.

Die Erstellung und Pflege von Daten erfordert keine besonderen Fachkenntnisse mehr, denn NOLIS liefert ein seit Jahren bewährtes und intuitiv bedienbares Geo-CMS, das auch dezentrale Pflege in verschiedenen Fachdiensten oder Abteilungen ermöglicht.

Kommunen unterschiedlicher Größe nutzen dieses moderne Geoportal entweder als individuelle Anwendung oder als kreisweite Gemeinschaftsinstallation für alle Kommunen. Da die Lizenzgebühren abhängig von der Größe der jeweiligen Kommune sind, bleiben die Kosten für ein solches Geoportal überschaubar.

Entstanden ist das Projekt aus einer engen Kooperation von Kommunen, Landesvermessung Niedersachsen (LGN) und NOLIS. Allein in diesem Bundesland gibt es mittlerweile rund 100 Kommunen, die als Individuallösung oder beteiligt an einem Gemeinschaftsprojekt alle wichtigen Geoinformationen in einem wirklich nutzerfreundlichen Geoportal anbieten.

Mit dem Vermessungsbüro Mütze aus Zschorna (Landkreis Leipzig) steht nun auch in Sachsen ein kompetenter Ansprechpartner zur Verfügung. Die Geo-Fachleute helfen bei der Konzeption, der Projektsteuerung und bei Bedarf auch bei der Datenerfassung.



Optimale Nutzerführung, einfache Bedienbarkeit und vor allem niedrige Kosten machen den Navigator zum derzeit beliebtesten Web-GIS-Viewer (Geoportal) bei Kommunen. Auch die amtliche Kartografie der Landesvermessung Sachsen steht mit diesem Portal zur Verfügung.