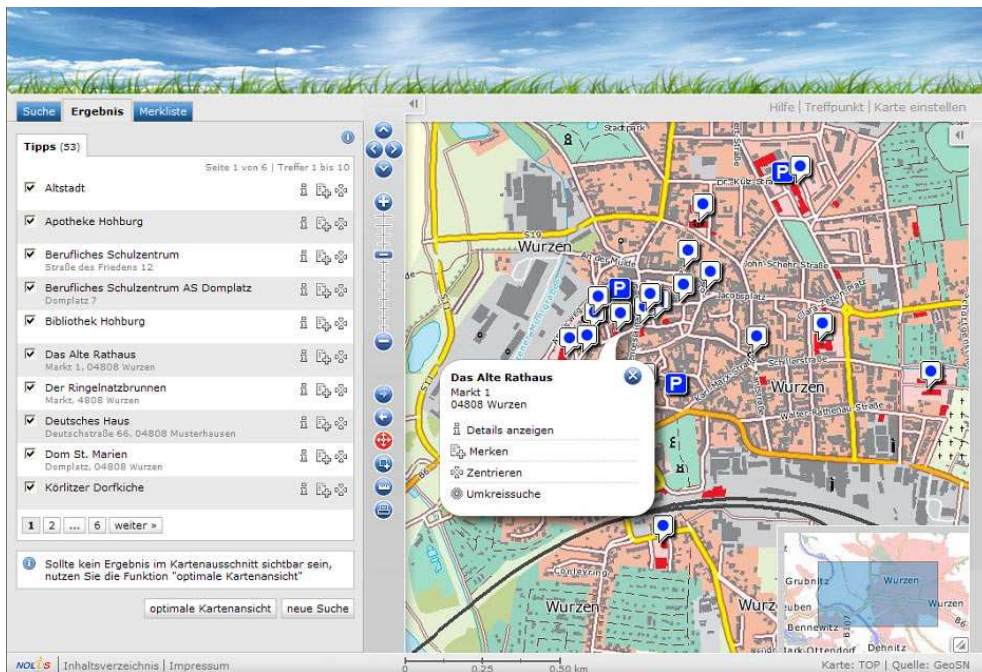


Bürgerservice, aktive Wirtschaftsförderung, Unterstützung des Stadtmarketing



Der NOLIS-Navigator ist das umfassende Steuerungstool für alle Anwendungsgebiete von Bürgerservice über Wirtschaftsförderung bis zur Stadtentwicklung.

In Sachsen ist nunmehr möglich, was schon seit geraumer Zeit in Niedersachsen für Begeisterung bei Kommunen und Bürgern sorgt. Immer mehr Kommunen stellen mit modernster Web-Technologie ihre Geoinformationen zur Verfügung.

Betreiben Sie aktive Wirtschaftsförderung und unterstützen Ihr Stadtmarketing mit diesem Web-GIS für Kommunen!

Schulen und Kindergärten, Sportstätten und kulturelle Einrichtungen, Behörden- oder Firmenstandorte – alles was für (künftige) Einwohner und Investoren wichtig sein kann, wird hier einfach und übersichtlich angezeigt.

Stellen Sie unter anderem Baugebiete, Geltungsbereiche von B-Plänen und touristische Stadtrundgänge kartografisch und ausführlich bebildert und beschrieben dar.

NOLIS-NAVIGATOR - jetzt neu für Sachsen

Bürgerservice, aktive Wirtschaftsförderung, Unterstützung des Stadtmarketing

**Mehr Informationen zu diesem und weiteren Produkten
erhalten Sie auf Anfrage gern direkt über unser Büro!**

Vermessungsbüro Hubert Mütze

Pflaumenallee 6, 04808 Zschorna

Telefon 03425 - 922433

**Umfangreiches Informationsmaterial (PDF), anschauliche
NAVIGATOR-Präsentationen, Presse-Feedback sowie
Referenzen finden Sie auf unserer aktuellen Internetpräsenz
unter:**

www.vb-m.de/navigator-tourismus.php

www.vb-m.de/navigator-kommunal.php

NOLIS-NAVIGATOR - jetzt neu für Sachsen